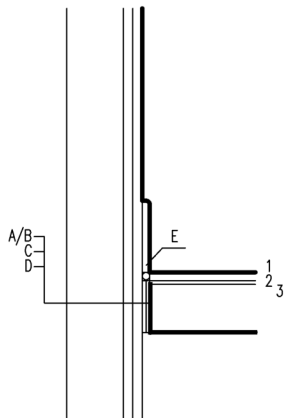


C.2 KERAMICKÁ DLAŽBA

SUCHÝ PROVOZ



- 1 -KERAMICKÁ DLAŽBA, REKTIFIKOVANÁ, VYSOCE SLINUTÝ NEGLAZOVANÝ STŘEP,
POVRCH HLADKÝ A MATNÝ, PROTISKLUZNOST R10/B
(PROVEDENÍ BAREV A VZHLED DLAŽEB ODSOUHLASIT S ARCHITEKTEM A INVESTOREM) 10mm
- 2 -LEPENÍ DLAŽBY-LEPIČÍ TMEL KATEGORIE C1TE PRO VNITŘNÍ PROSTŘEDÍ
SPAROVÁNÍ-FLEXIBILNÍ HMOTOU KATEGORIE CG2 WA SE ZVÝŠENOU
VODOODPUDIVOSTÍ, KTERÁ NAVIC POSKYTUJE OCHRANU PROTI TVORBĚ PLÍSNÍ A VÝKVĚTU
-LEPENÍ DLAŽBY-LEPIČÍ TMEL KATEGORIE C1TE PRO VNITŘNÍ PROSTŘEDÍ
OCISTĚNÉ A SAVÉ PODKLADY APLIKOVANÁ V PŘEDPISANÉM POMĚRU REDĚNÍ DANÝM VÝROBCEM 5mm
- 3 -STÁVAJÍCÍ BETONOVOU DLAŽBU VYBOURAT, VYROVNAT SAMONIVELAČNÍM POTĚREM.
- A -DVOJITĚ OPLÁŠTĚNÁ SDK PŘÍČKA, POVRCHOVÁ ÚPRAVA VE STANDARDU Q4 - CELOPLOŠNÉ TĚMENÍ
VÝMALBA: BÍLÁ MALBY 30%, BAREVNÁ MALBA STŘEDNÍ INTENZITY 30%, BAREVNÁ MALBA VYSOKÉ INTENZITY 40%. VÝMALBA OMYVATELNÝMI BARVAMI S VYSOKÝM KRYTÍM
- B -STĚNY Z PÓRBETONU A ŽELEZOBETONU, POVRCHOVÁ ÚPRAVA, MINERÁLNÍ, VYZTUŽENÁ, JEDNOVRSTVÁ OMÍTKA PRO STROJNÍ A RUČNÍ ZPRACOVÁNÍ
DOPORUČENÁ TL6-8mm, OMÍTKA BUDE CELOPLOŠNĚ VYZTUŽENA SKLOVLÁKNITOU PERLINKOVOU TKANINOU
FINÁLNÍ POVRCH PROPVEDEN STĚRKOU PRO VYTVÁŘENÍ EXTRA HLADKÉHO POVRCHU. STĚRKA JE PRODYŠNÁ, VYSOCE ALKALICKÁ.
STĚRKU NANESEME RUČNĚ NA PODKLAD V TLOUŠTCE 1-2mm OCELOVÝM KLETOVACÍM HLADÍTKEM
VÝMALBA: BÍLÁ MALBY 30%, BAREVNÁ MALBA STŘEDNÍ INTENZITY 30%, BAREVNÁ MALBA VYSOKÉ INTENZITY 40%. VÝMALBA OMYVATELNÝMI BARVAMI S VYSOKÝM KRYTÍM
- C -ODDĚLENÍ U STĚN DILATAČNÍ PÁSKOU TL. MIN. 8mm
- D -SEPARAČNÍ PE FÓLIE
- E -SOKLOVÁ TVAROVKA Z KERAMICKÉ DLAŽBY
-LEPENÍ DLAŽBY-LEPIČÍ TMEL KATEGORIE C1TE PRO VNITŘNÍ PROSTŘEDÍ
SPAROVÁNÍ-FLEXIBILNÍ HMOTOU KATEGORIE CG2 WA SE ZVÝŠENOU
VODOODPUDIVOSTÍ, KTERÁ NAVIC POSKYTUJE OCHRANU PROTI TVORBĚ PLÍSNÍ A VÝKVĚTU
-PENETRACE-HLOUBKOVÁ PENETRACE PODKLADU NÁTEREM NA RADNĚ OCISTĚNÉ A SAVÉ PODKLADY
APLIKOVANÁ V PŘEDPISANÉM POMĚRU REDĚNÍ DANÝM VÝROBCEM
-DO STYKU PODLAHY A STĚNY VLOŽEN PES PŘÍVÁZEC PRO UTEŠNĚNÍ DYNAMICKY NAMÁHANÉ SPÁRY
-JEDNOSLOŽKOVÝ SILIKONOVÝ TMEL ACETÁTOVÉHO TYPU DLOUHODOBĚ ELASTICKÝ S FUNGICIDNÍMI PŘÍSADEMI
VULKANIZUJÍCÍ VZDUŠNOU VLHKOSTÍ PRO TĚSNĚNÍ SPÁR V SANITÁRNÍCH A MOKRÝCH PROSTORECH
- F -DILATAČNÍ NEREZOVÁ LIŠTA PRO KERAMICKÉ DLAŽBY
- G -SMRŠŤOVACÍ PRACOVNÍ SPÁRA PROVEDENÉ DODATEČNÝM PROŘÍZNUTÍM, BET. MAZANINY DO 1/3 HLOUBKY
(PROVEDENÍ SPAR DLE TECHNOLOGIE DODAVATELE CEMENTOVÉHO POTĚRU)

* SOKLOVÁ TVAROVKA BUDE ZE STEJNÉ SÉRIE JAKO PODLAHOVÉ DLAŽBY viz. POPIS BODU 1

PROVÁDĚT DLE TECHNOLOGICKÝCH POSTUPŮ DANÝCH VÝROBCEM